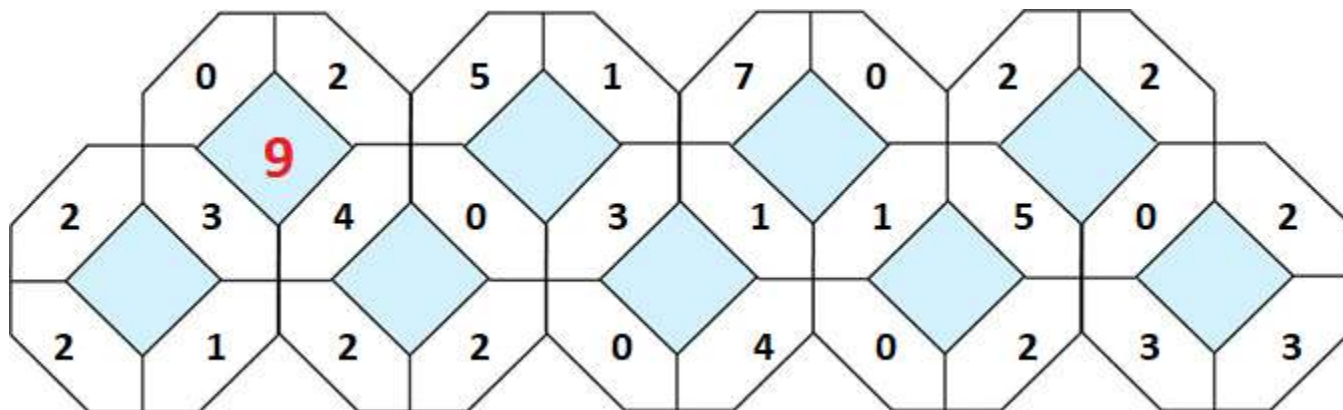


Урок 8. Домашняя работа.

- 1 Найди закономерность, вычисли и поставь результат в голубой ромб:



- 2 Реши математический кроссворд.

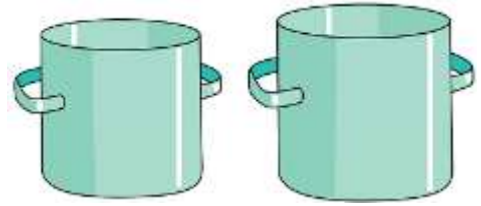
$$\begin{array}{c} 4 \\ + \\ 3 + \square = 7 \\ + \square = \\ 1 + \square = 9 \\ + \\ 9 - \square = 5 \\ = \\ 8 \end{array}$$



3

Реши задачи.

а) В одну кастрюлю входит 3 литра воды, а в другую --5 литров. Сколько литров воды входит в обе кастрюли? На сколько вторая кастрюля вместительнее?



1) _____

2) _____

Ответ: _____

б) На прогулку вывели 9 собак. Из них 2 были белые, 3 чёрные, а остальные рыжие. Сколько было рыжих собак?



4

а) Катя и Маша имеют фамилии Конфетная и Печенькина. Какую фамилию имеет каждая из девочек, если известно, что Маша и Печенькина одноклассницы?

б) Таня выше Светы, но ниже Наташи. Наташа ниже Кати, а Света выше Иры. Кто выше: Таня или Катя? Катя или Ира? Кто ниже: Ира или Таня? (Покажи решение вертикальными линиями на прямой).



5

Вставь пропущенные цифры:

$6 + 4 = 18 - \square$

$15 - \square = 14 - 4$

$17 - 7 = \square + 6$

$9 - 3 = \square + 2$

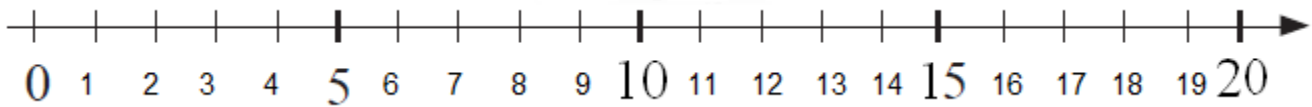
$12 - 3 = \square + 3$

$3 + \square = 6 + 4$

$\square + 7 = 12 - 3$

$11 + 0 = 13 - \square$

$\square - 3 = 9 - 5$



6

А) В Софин кувшин поместилось ровно 8 стаканов молока.

а) Хватит ли молока в кувшине чтобы налить Бетти, Тому и Питеру по 2 стакана каждому?

б) по 3 стакана каждому?



В). В саду стоит бочка, в ней 10 литров воды. У Питера два пустых ведра в которые входят 2 литра и 7литров. Как Питеру из десятилитровой бочки отлить в семилитровое ведро ровно 5 литров воды?



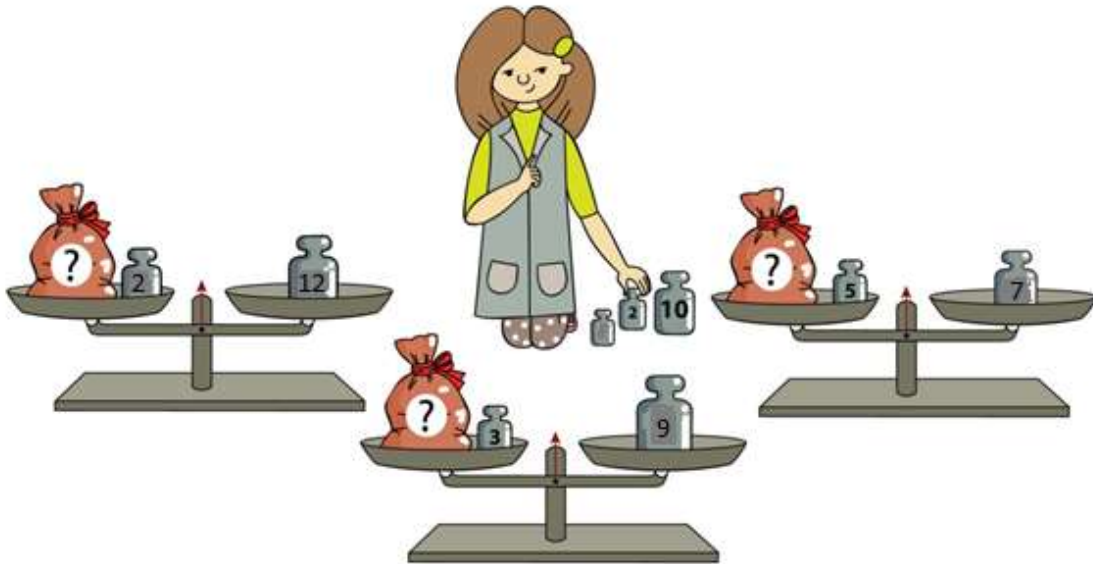
Решение:

Бочка 10 л	10		
Ведро 7 л	0		
Ведро 2 л	0		

В таблице укажи сколько литров получается в каждой емкости при каждом переливании.

7

Найди вес мешков.



8

В какие игры любят играть ребята, если:

1. Питер не играет в футбол и хоккей;
2. Саша не играет в теннис и футбол;
3. Миша не играет в теннис и хоккей.

Проведи стрелочки от мальчиков к их любимым играм.



Миша



Саша

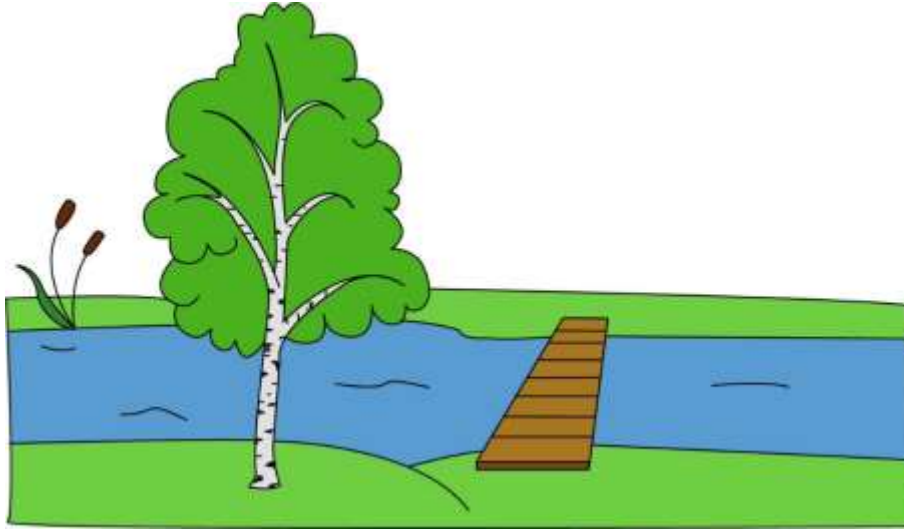


Питер



9 На одном берегу реки растёт берёзка, а на противоположном - ёлочка.

Нарисуй так ёлочку, чтобы она была видна тебе справа от берёзки.



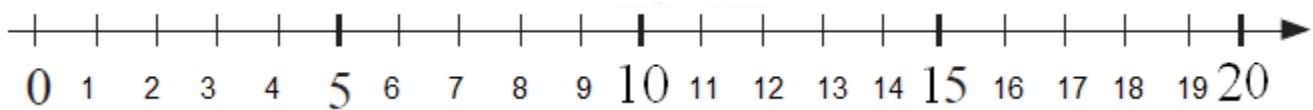
10 Реши и заполни пустые клеточки в таблицах.

+ = 11				
	1		3	5
		6	4	

+ = 12					
	4		9	6	0
		10	5		12

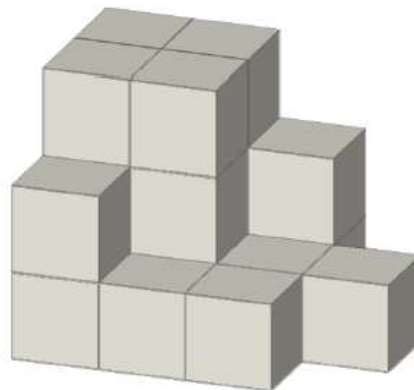
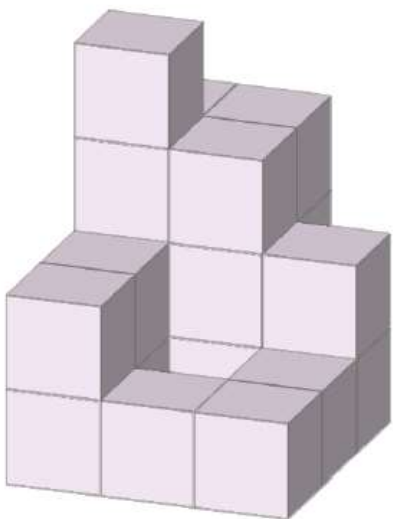
+ = 13				
	5		7	12
		1	4	3

+ = 14				
	10		5	8
		7	13	4



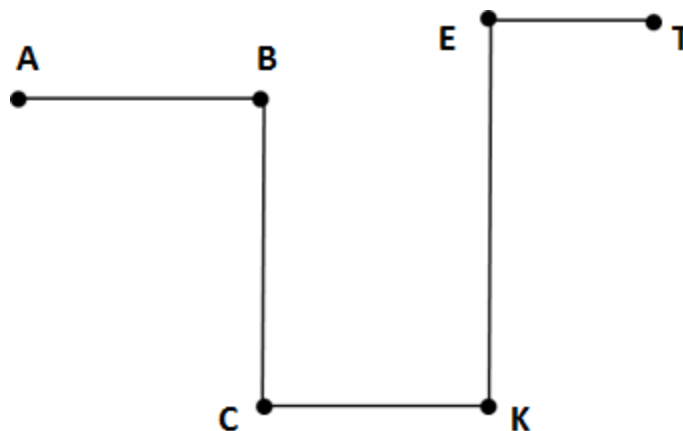
11

Сосчитай кубики.



12

Измерь расстояние в «см» между указанными внизу точками, пользуясь данным рисунком.



- точки В до К _____;

- точки А до Т _____;

- точки С до Е _____.